

乳がんドックご案内



健康医学センターにて受付

 日時

毎週木曜日

13時30分～15時30分

女性スタッフで
お待ちしております



「乳がん検診」は
あなたを守る習慣です

近年、日本人女性が最もかかりやすい“がん”は乳がんです。

“12人に1人”の女性がかかる
といわれています (2014年現在)

乳がんは早期で発見すれば約90%以上は治る病気です。
しかし、早期の乳がんには自覚症状がなく、画像診断
でないと発見出来ません。

乳がんは早期発見が大切。定期的に検査を受けましょう。



検査の説明が裏にございます





乳がんドック検査案内

超音波検査	マンモグラフィ	3Dマンモグラフィ (トモシンセシス)
数ミリのしこりを見つけ、その形だけでなく、内部の構造まで確認できます。痛みもなくX線も使いません。	手で触ることのできない石灰化(乳がんの初期サインである砂粒のように小さい白い点)を写し出すのが得意	神奈川県内でも当院を含め数施設 <small>(2015年10月現在)</small> しか撮影できません。3Dで撮影出来るため、従来のマンモグラフィより詳しく病変を写し出せます。

ここがスゴイ!

年齢別
おすすめ度

30歳 40歳 50歳 60歳 70歳 80歳 90歳



コースとご案内

	乳房超音波検査	マンモグラフィ	3D マンモグラフィ (トモシンセシス)	金額(税込)
Aコース	○			4,320円
Bコース	○	○		15,120円
Cコース	○	○	○	19,440円



お問い合わせ 横浜栄共済病院 健康医学センター

☎ 045-891-2171(代) 内線501 受付時間 13時~16時

乳がんドック検査案内

より詳しい
説明です

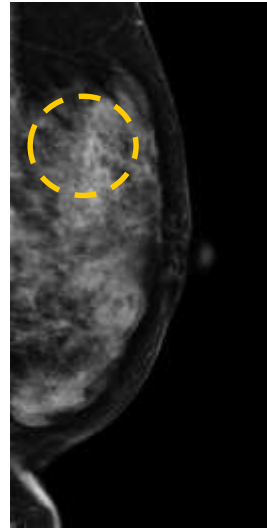


マンモグラフィは石灰化の発見が得意・高濃度乳腺が苦手

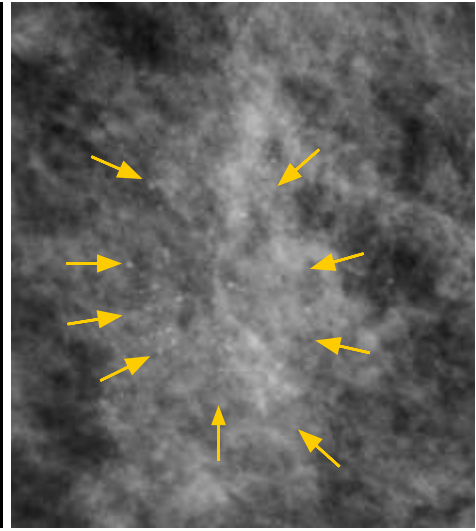
マンモグラフィによる乳がん検診は現時点で乳がんの死亡率を減らす効果があると世界で示されている唯一の方法です。

マンモグラフィは手で触ることのできない石灰化(乳がんの初期サインである砂粒のように小さい白い点)を写し出すのが得意です。(図1)

一方で、乳腺の割合が高い「高濃度乳腺」を持つ女性は乳がんの検出率が低いことが知られています。



マンモグラフィ(石灰化)

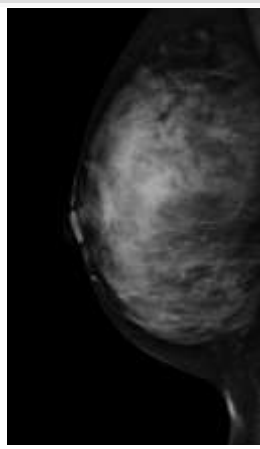


石灰化の拡大図

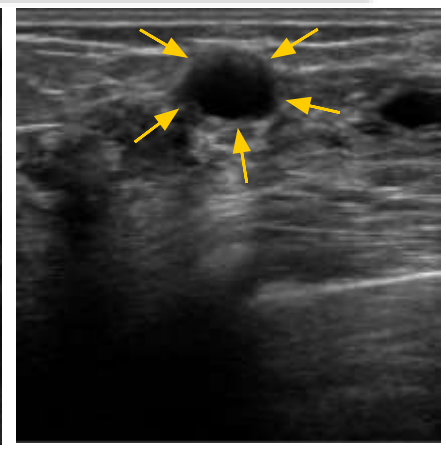
高濃度乳腺には超音波検査や3Dマンモグラフィが有効

超音波検査

数ミリのしこりを見つけ、その形だけでなく、内部の構造まで確認できます。痛みもなく、X線も使用しません。右の2つの図は同じ患者さんの画像です。マンモグラフィでは異常が見られませんが、超音波検査では病変が検出されました。



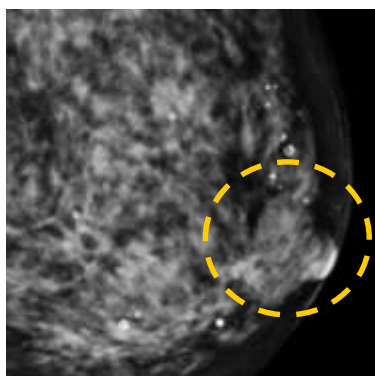
マンモグラフィ



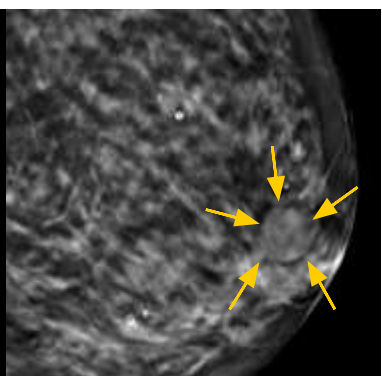
超音波検査

3Dマンモグラフィ(トモシンセシス)

今までのマンモグラフィと異なり3Dで撮影出来るため、従来では発見しづらい小さな病変の検出・診断の性能が上がるのが期待されます。右の2つの図は同じ患者さんの画像です。従来のマンモグラフィでは異常を認めませんでしたが、3D撮影では通常発見しづらい乳頭近くに病変が検出されました。



従来のマンモグラフィ



3Dマンモグラフィ

お問合せ 横浜栄共済病院 健康医学センター

☎ 045-891-2171(代) 内線501
受付時間 13時~16時